

1. Adattáblák

Az adatfolyam diagramok alapján kerültek meghatározásra az adattáblák, figyelembe véve a következő szempontokat:

- az egyes fordítások mint projektek egyértelműen azonosíthatók legyenek és struktúrába lehessen rendezni azokat
- az alkalmazás használata során tetszőleges hosszúságú fordítási egységek fordulhatnak elő, ezeket olyan módon kell kezelni, hogy az adatszerkezet ne legyen feleslegesen bonyolult (ez hozzájárul a megfelelő futási teljesítmény megvalósításához is)
- a struktúra kellően rugalmas legyen a későbbi várható igények lehető legegyszerűbb megvalósításához

(A feladat megoldásához a FireBird nyílt forrású adatbázismotort használtam, ennek megfelelőek a rekordszerkezet leírásában a mezők típusának megnevezései.)

2.1. PROJECT_LANG tábla

Az egyes projektek és fordítási egységek nyelvét kódokban tároljuk, ezeket a nyelvi kódokat és a nyelvek megnevezését tartalmazó PROJECT_LANG tábla szerkezete az 1. táblázatban látható.

Mezőnév	Mezőtípus	Hossz	Megjegyzés
PROJECT_LANG_CODE *	varchar	5	nyelvi kód (indexelt; egyedi)
PROJECT_LANG_NAME	varchar	30	a nyelv megnevezése

1. táblázat: PROJECT_LANG tábla

2.2. PROJECT_TREE tábla

A projektek adatait a PROJECT_TREE táblában tároljuk, ennek szerkezete a 2. táblázatban látható.

Mezőnév	Mezőtípus	Hossz	Megjegyzés
PROJECT_TREE_ID *	integer		a projekt azonosítója (indexelt; nem nulla; egyedi)
PROJECT_TREE_PARENTID	integer		a szülő projekt azonosítója (indexelt)
PROJECT_TREE_NAME	varchar	40	a projekt megnevezése
PROJECT_TREE_NODETYPE	integer		a projekt típusa
PROJECT_TREE_SOURCE_LANG	varchar	5	a projekthez tartozó dokumentum eredeti nyelvének kódja
PROJECT_TREE_TARGET_LANG	varchar	5	a projekthez tartozó dokumentum célnyelvének kódja
PROJECT_TREE_TRANSUNITS	integer		a projekthez tartozó fordítási egységek száma
PROJECT_TREE_SKELETON	blob		a projekthez tartozó dokumentum váza
PROJECT_TREE_ORIGDOC	blob		a projekthez tartozó dokumentum
PROJECT_TREE_PROPERTIES	blob		a projekt jellemzői

2. táblázat: PROJECT_TREE tábla

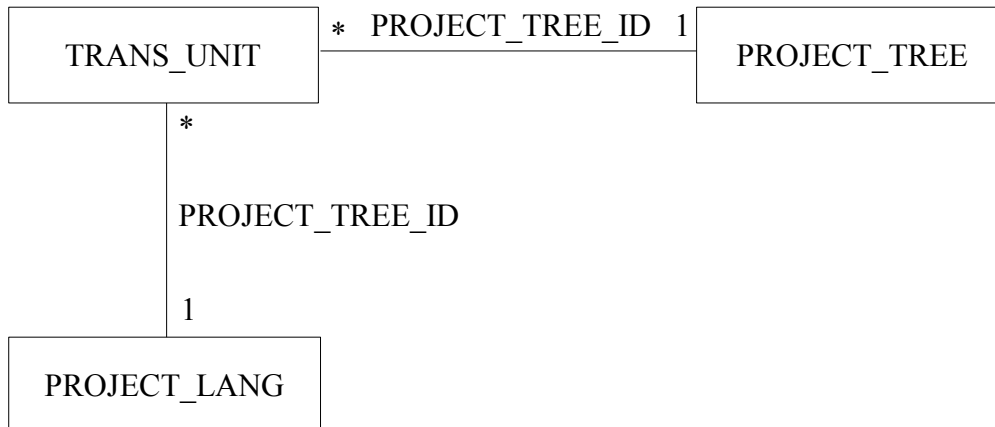
2.3. TRANS_UNIT tábla

Az egyes projektekhez tartozó illetve a fordítási memória fordítási egységeit a TRANS_UNIT táblában tároljuk, ennek szerkezete a 3. táblázatban látható.

Mezőnév	Mezőtípus	Hossz	Megjegyzés
PROJECT_TREE_ID*	integer		a projekt azonosítója (indexelt)
TRANS_UNIT_ID*	integer		a fordítási egység azonosítója (indexelt)
TRANS_UNIT_SHORTSTRING	char	10	a fordítási egység első 10 karaktere (indexelt)
TRANS_UNIT_LANG_CODE*	varchar	5	a fordítási egység nyelvének kódja
TRANS_UNIT_STATUS	integer		a fordítási egység állapotának kódja
TRANS_UNIT_TYPE	integer		a fordítási egység típusa
TRANS_UNIT_STRING	blob		a fordítási egység
TRANS_UNIT_TAGLIST	blob		a fordítási egységben lévő jelölések (markup)

3. táblázat: TRANS_UNIT tábla

2.4. Adattáblák kapcsolatai



1. ábra: Adattáblák kapcsolatai